

DUNES DE LA SAFOR

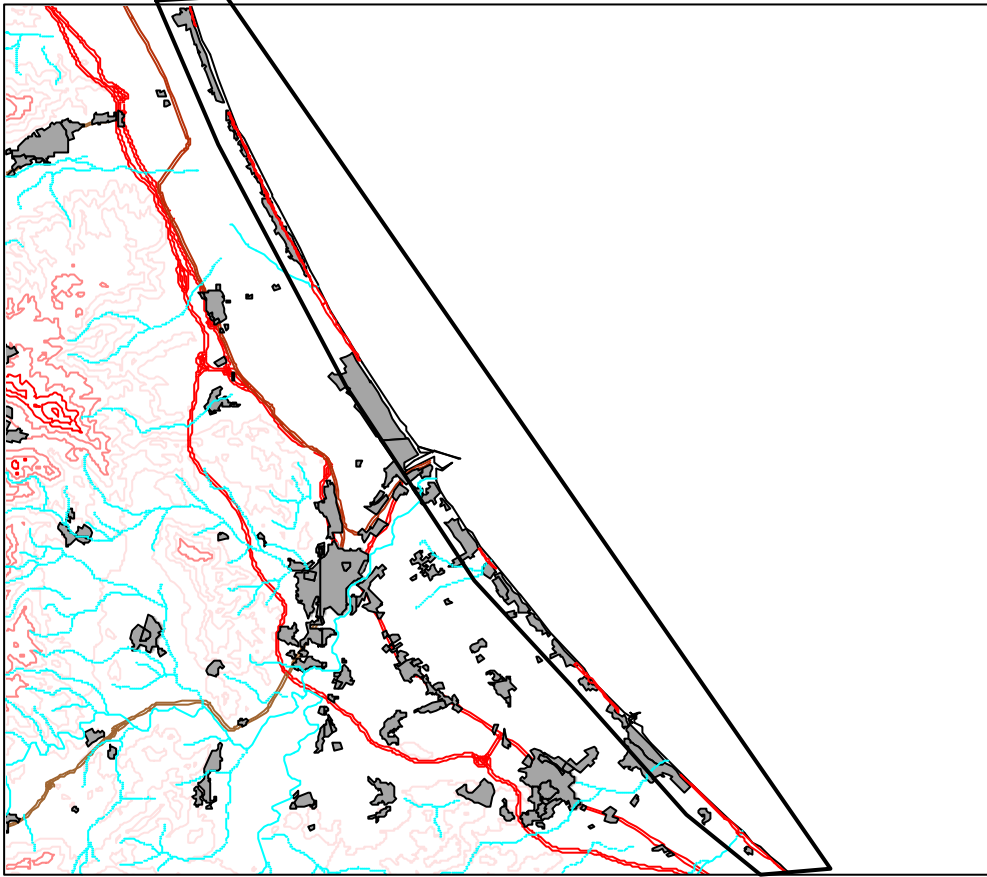
Superficie: 69 Ha

Municipios: Tavernes de la Valldigna, Xeraco, Xeresa, Daimús, Guardamar, Bellreguard, Piles y Oliva

Características generales: lugar propuesto con el fin de albergar todos los restos de cordones dunares aún existentes en la comarca de la Safor. Se restringe al dominio público marítimo-terrestre.

Hábitats y especies destacables: evidentemente, únicamente aparecen en la zona los hábitats asociados a las dunas litorales: dunas fijas de *Crucianellion maritimae* (**2210**), dunas embrionarias (**2110**), dunas con céspedes de *Malcolmietalia* (**2230**), dunas móviles con *Ammophila* (**2120**), dunas con vegetación de *Cisto-Lavanduletea* (**2260**), etc.

LIC: Dunes de la Safor



Leyenda:

- Dunesval.shp
- Rio todo
- BARRANCO
- RAMBLA
- RIO
- Nuc4
- Nuc3
- Nuc2
- Nuc1
- Ferroca
- Carreteras
- AUTONOMICA
- DIPUTACION
- LOCAL
- NACIONAL
- Curvas de nivel
- 0 - 300
- 301 - 500
- 501 - 800
- 801 - 1120
- 1121 - 1800
- Masas de agua
- Contorno C.V.



1:100000